



LE ZÉNITH SUD  
BY MONTPELLIER EVENTS

## ZÉNITH CLUB

---



### UNE FORMULE UNIQUE ET INNOVANTE

---

Le Zénith Club répond parfaitement aux besoins techniques et logistiques des spectacles de musiques actuelles dont la capacité de public se situe à 1 900 places.

- > Un espace parfaitement adapté à l'accueil de concerts musiques actuelles et un rapport scène/public convivial proche de l'ambiance « club ».
- > Une nouvelle prestation technique « clé en main » avec un système complet de sonorisation et d'éclairages.

Domaine de Grammont - 2733 Avenue Albert Einstein - 34000 Montpellier  
T: +33 (0)4 67 64 68 83  
GPS: lat 43.613794 - long 3.930007



## Capacité

Salle	Capacité
Zénith Club debout	1 900 places, dont 806 assises + 13 PMR + 22 accompagnants
Zénith Club assis	1 313 places assises + 13 PMR + 22 accompagnants



## Configuration technique générale

Dimensions de la structure	70 x 70 m	
Surface au sol	4 900 m <sup>2</sup>	
Hauteur sous plafond technique	12,20 m	
Scène	Scène EASY STAGE	
	16 x 8 m	
	hauteur standard	1,40 m
Possibilités d'accrochage des équipements	hauteur disponible	1,20 m à 1,60 m
	aire scénique	20 T
Puissance électrique totale installée	zone périphérique	20 T
	1 armoire 400 A à jardin	
	1 armoire 400 A à cour	
	2 départs 125 A sur transfo d'isolement à cour	
Portes d'accès techniques	2 alimentations 32 A à jardin et à cour	
	jardin (loges)	l 2,50 x h 2,50 m
	milieu	l 5,90 x h 4,50 m
	cour (technique)	l 3,90 x h 4,50 m
	cour (face chaufferie)	l 2,50 x h 3,20 m



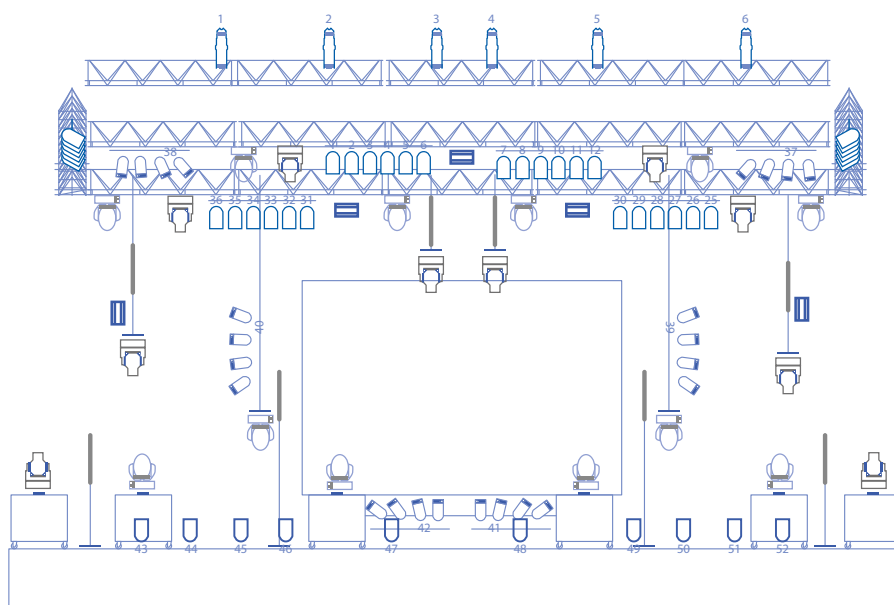
## Régie

10 x 3 m

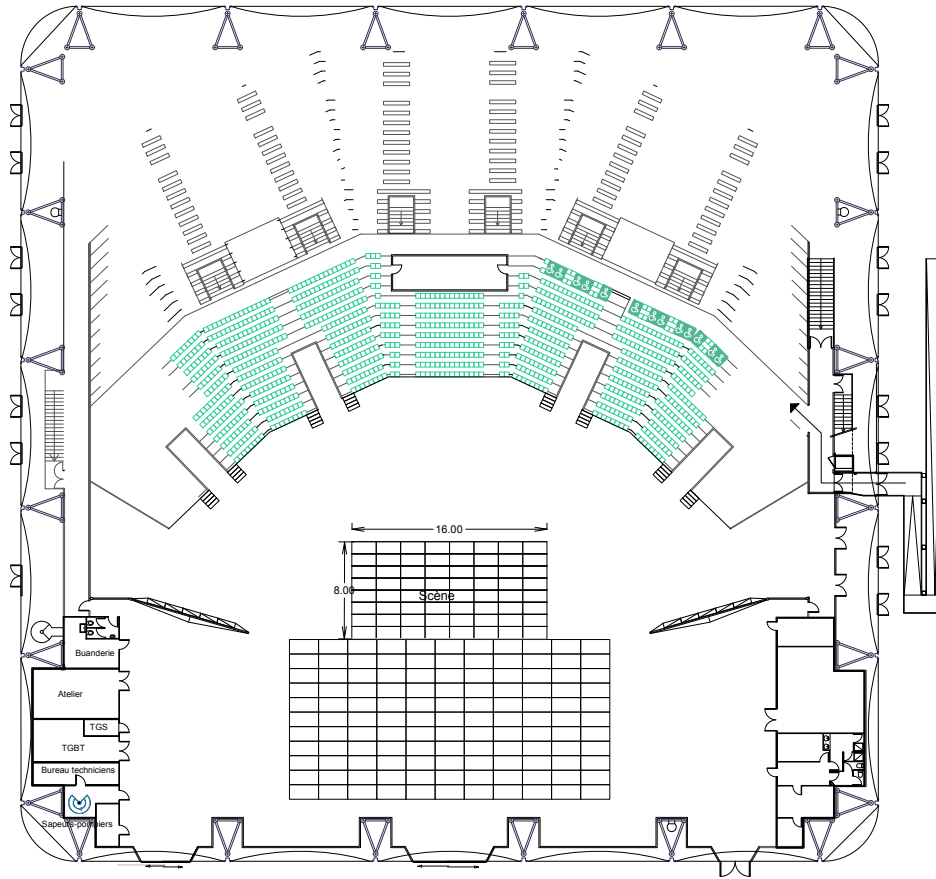


## Passerelles techniques

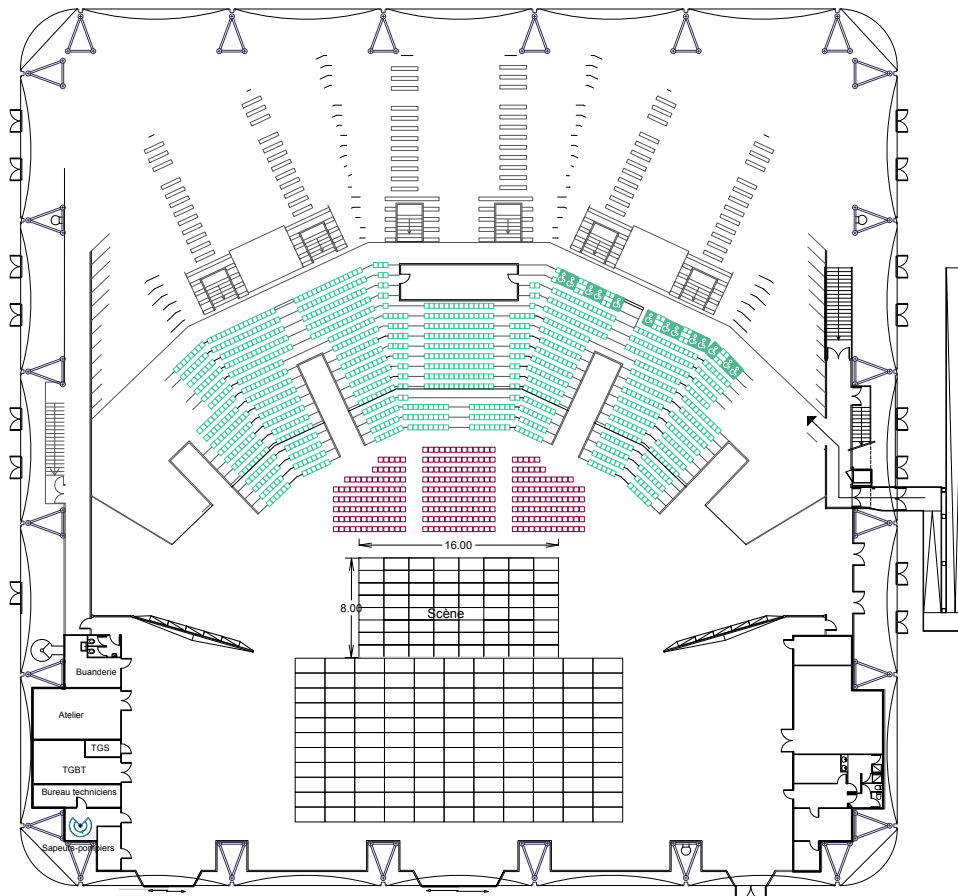
850 mètres linéaires



Zénith Club debout



Zénith Club assis



## Fiche technique lumière



### Projecteurs asservis

- > 12 DTS XR 2000 SPOT CMY.
- > 10 DTS XR 1200 WASH CMY.
- > 8 barres de LED.
- > 5 Atomic 3000 Martin.

### Projecteurs traditionnels

- > 6 barres de 6 PAR 64.
- > 6 demie série ACL.
- > 6 découpes 2 KW Robert Juliat SX (iris et porte gobos).
- > 10 PAR solo.
- > 10 PC 2 KW Robert Juliat.

### Gradateurs

- > 48 x 2 KW RVE.
- > 24 X 3 KW Robert Juliat.

### Machine à brouillard

- > Viper + ventilateur.

### Pupitre

- > Jands Vista T2 plus extension Wing E2.

### Liaison régie /scène

- > Ethernet 8 univers +1 ligne dmx.

### Accessoires

- > 4 pieds pour projecteurs.



## Fiche technique son



### Diffusion

- L.Acoustic
- > 12 x Kiva
- > 16 x Kilo
- > 12 x SB28
- > 14 x 12 XT
- > 12 x 8XT

### Amplification et filtrage

- L.Acoustic
- > 3 x LA 8

### Rack façade

- > 1 Equaliseur Graphique Apex GX 230.
- > 2 Compresseurs / Dé-esseur Limiteur BSS DPR 402.
- > 4 Compresseurs analogique DBX 160 A.
- > 4 Compresseurs / limiteur Noise Gate 2 canaux Drawmer DL241.
- > 1 Compresseur Avallon VT 747SP.
- > 1 Noise Gates Klark technics Square One.
- > 2 Processeurs de réverbération numérique LEXICON PCM96.
- > 1 Processeur multi effets Yamaha spx 2000.
- > 1 Réverbération multi effets numérique TC Electronics M one.
- > 1 Delay numérique avec effets TC Electronics D two.
- > 1 Lecteur enregistreur CD Tascam CD-RW 900.

### Diffusion retour

- > 14 retours Nexo PS15 (10 gauches et 4 droits).

### Amplification retour

- > 4 LAB gruppen 4 canaux c 48 / 4.

### Processeur

- > 7 PS 15 UTD - CMS

### Console retour

- > Yamaha M7CL-48

### Microphones

- Shure
- > 8 x SM58 - 8 x SM57 - 2 x BETA52
- > 3 x BETA98 - 2 x BETA91 - 4 x SM81
- Sennheiser
- > 4 x E609 - 6 x E604 - 4 x MD421
- Neumann
- > 1 couple KM184
- Boîtiers de direct
- > 12 DI active BBS AR133
- Liaison face
- > Analogique 48 / 8 + Ethersound
- Limiteur de son AMIX SNA 50-2 (live) sur le système.

### Liaison face

- > Analogique 48/8 + Ethersound.

### Limiteur de son

- > AMIX SNA 50-2 (live) sur le system.