



LE ZÉNITH SUD
BY MONTPELLIER EVENTS

ZÉNITH CLUB



UNE FORMULE UNIQUE ET INNOVANTE

Le Zénith Club répond parfaitement aux besoins techniques et logistiques des spectacles de musiques actuelles dont la capacité de public se situe à 1 900 places.

- > Un espace parfaitement adapté à l'accueil de concerts musiques actuelles et un rapport scène/public convivial proche de l'ambiance « club ».
- > Une nouvelle prestation technique « clé en main » avec un système complet de sonorisation et d'éclairages.

Domaine de Grammont - 2733 Avenue Albert Einstein - 34000 Montpellier
T: +33 (0)4 67 64 68 83
GPS: lat 43.613794 - long 3.930007



Capacité

Salle	Capacité
Zénith Club debout	1 900 places, dont 806 assises + 13 PMR + 22 accompagnants
Zénith Club assis	1 313 places assises + 13 PMR + 22 accompagnants



Configuration technique générale

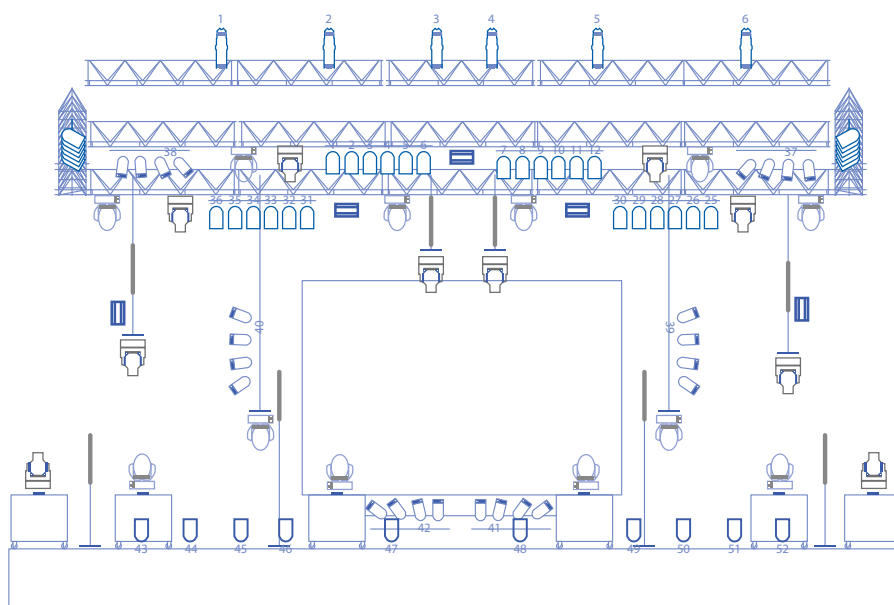
Dimensions de la structure	70 x 70 m	
Surface au sol	4 900 m ²	
Hauteur sous plafond technique	12,20 m	
Scène	Scène EASY STAGE	
		16 x 8 m
	hauteur standard	1,40 m
	hauteur disponible	1,20 m à 1,60 m
Possibilités d'accrochage des équipements	aire scénique	20 T
	zone périphérique	20 T
Puissance électrique totale installée	1 armoire 400 A à jardin	
	1 armoire 400 A à cour	
	2 départs 125 A sur transfo d'isolement à cour	
	2 alimentations 32 A à jardin et à cour	
Portes d'accès techniques	jardin (loges)	l 2,50 x h 2,50 m
	milieu	l 5,90 x h 4,50 m
	cour (technique)	l 3,90 x h 4,50 m
	cour (face chaufferie)	l 2,50 x h 3,20 m



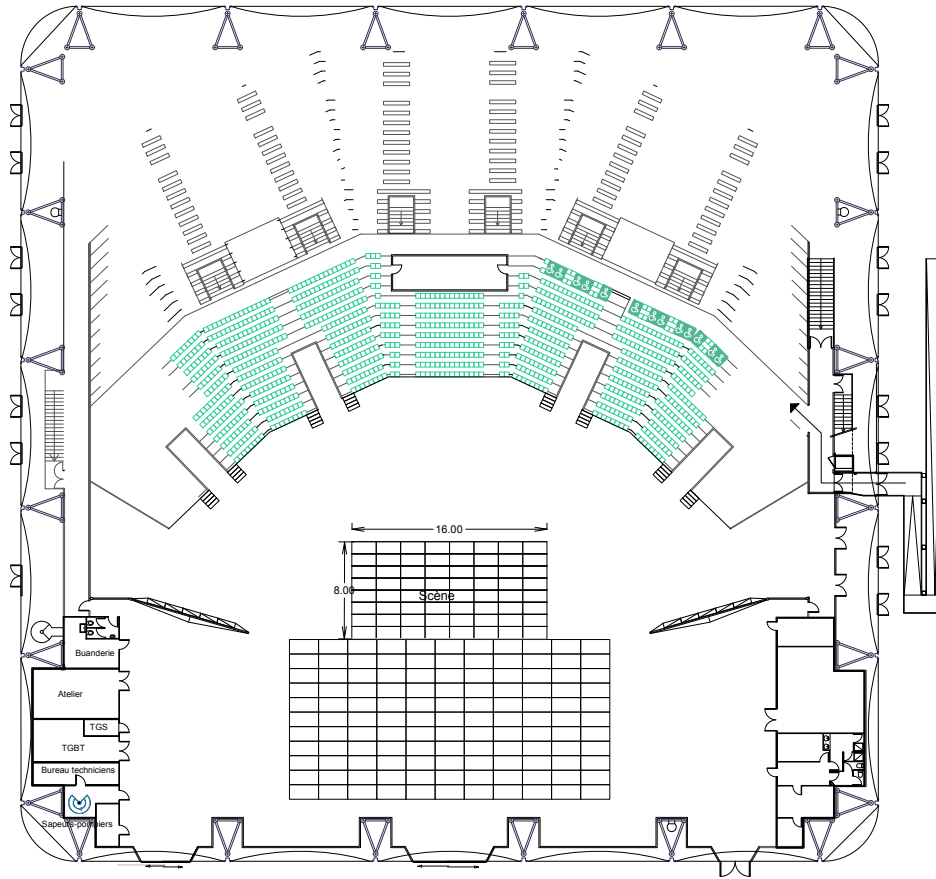
Régie
10 x 3 m



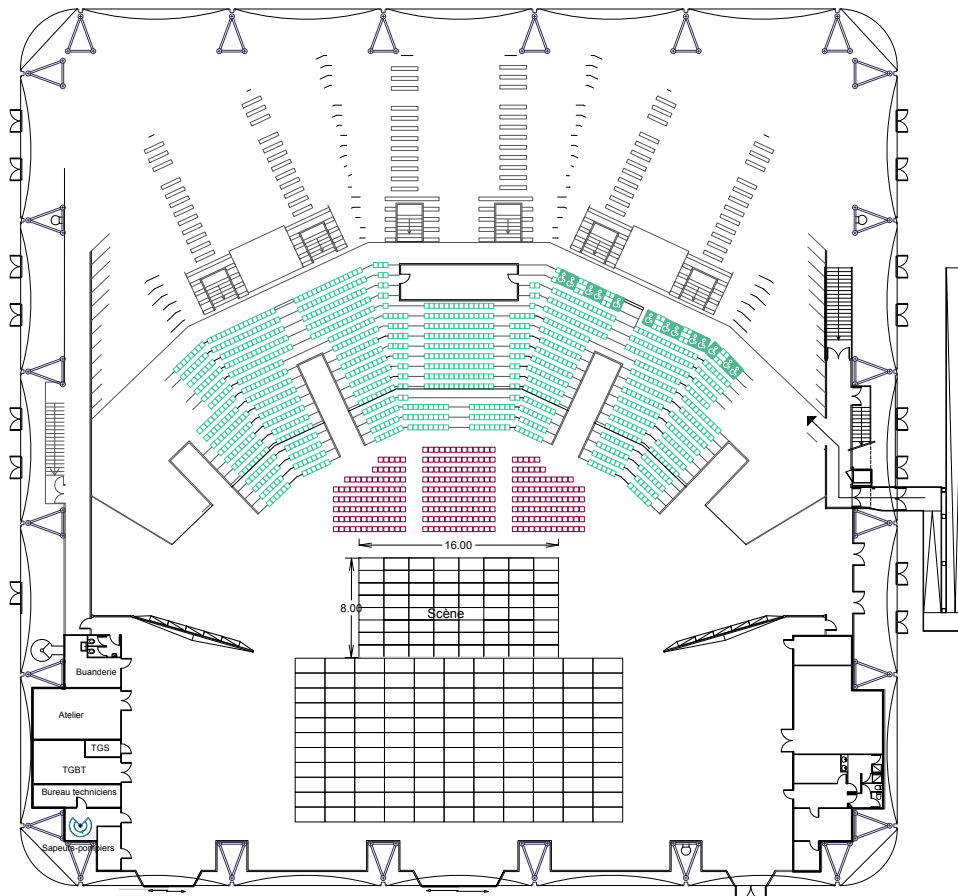
Passerelles techniques
850 mètres linéaires



Zénith Club debout



Zénith Club assis



Fiche technique lumière



Projecteurs asservis

- > 12 DTS XR 2000 SPOT CMY.
- > 10 DTS XR 1200 WASH CMY.
- > 8 barres de LED.
- > 5 Atomic 3000 Martin.

Projecteurs traditionnels

- > 6 barres de 6 PAR 64.
- > 6 demie série ACL.
- > 6 découpes 2 KW Robert Juliat SX (iris et porte gobos).
- > 10 PAR solo.
- > 10 PC 2 KW Robert Juliat.

Gradateurs

- > 48 x 2 KW RVE.
- > 24 X 3 KW Robert Juliat.

Machine à brouillard

- > Viper + ventilateur.

Pupitre

- > Jands Vista T2 plus extension Wing E2.

Liaison régie /scène

- > Ethernet 8 univers +1 ligne dmx.

Accessoires

- > 4 pieds pour projecteurs.



Fiche technique son



Diffusion L.Acoustic

- > 12 x Kiva
- > 6 x Kilo
- > 2 x SB28
- > 4 x 12 XT
- > 2 x 8XT

Amplification et filtrage L.Acoustic

- > 3 x LA 8

Rack façade

- > 1 Equaliseur Graphique Apex GX 230.
- > 2 Compresseurs / Dé-esseur Limiteur BSS DPR 402.
- > 4 Compresseurs analogique DBX 160 A.
- > 4 Compresseurs / limiteur Noise Gate 2 canaux Drawmer DL241.
- > 1 Compresseur Avallon VT 747SP.
- > 1 Noise Gates Klark technics Square One.
- > 2 Processeurs de réverbération numérique LEXICON PCM96.
- > 1 Processeur multi effets Yamaha spx 2000.
- > 1 Réverbération multi effets numérique TC Electronics M one.
- > 1 Delay numérique avec effets TC Electronics D two.
- > 1 Lecteur enregistreur CD Tascam CD-RW 900.

Diffusion retour

- > 14 retours Nexo PS15 (10 gauches et 4 droits).

Amplification retour

- > 4 LAB gruppen 4 canaux c 48 / 4.

Processeur

- > 7 PS 15 UTD - CMS

Console retour

- > Yamaha M7CL-48

Microphones

Shure

- > 8 x SM58 - 8 x SM57 - 2 x BETA52
- > 3 x BETA98 - 2 x BETA91 - 4 x SM81

Sennheiser

- > 4 x E609 - 6 x E604 - 4 x MD421

Neumann

- > 1 couple KM184

Boîtiers de direct

- > 12 DI active BBS AR133

Liaison face

- > Analogique 48 / 8 + Ethersound Limiteur de son AMIX SNA 50-2 (live) sur le système.

Liaison face

- > Analogique 48/8 + Ethersound.

Limiteur de son

- > AMIX SNA 50-2 (live) sur le system.